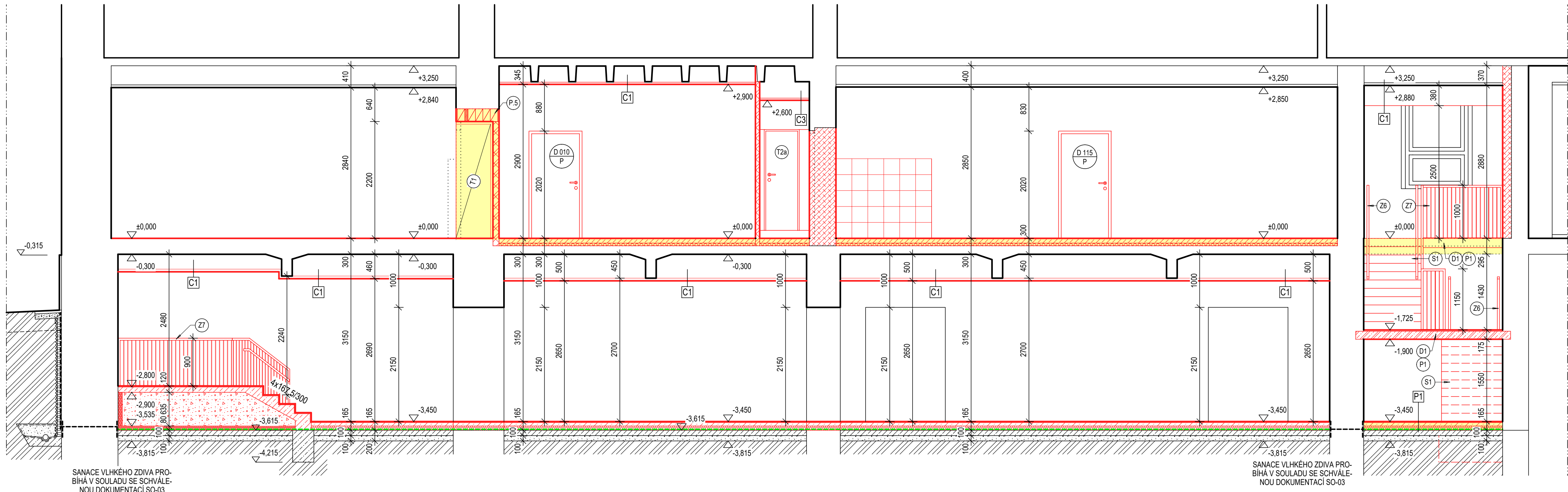
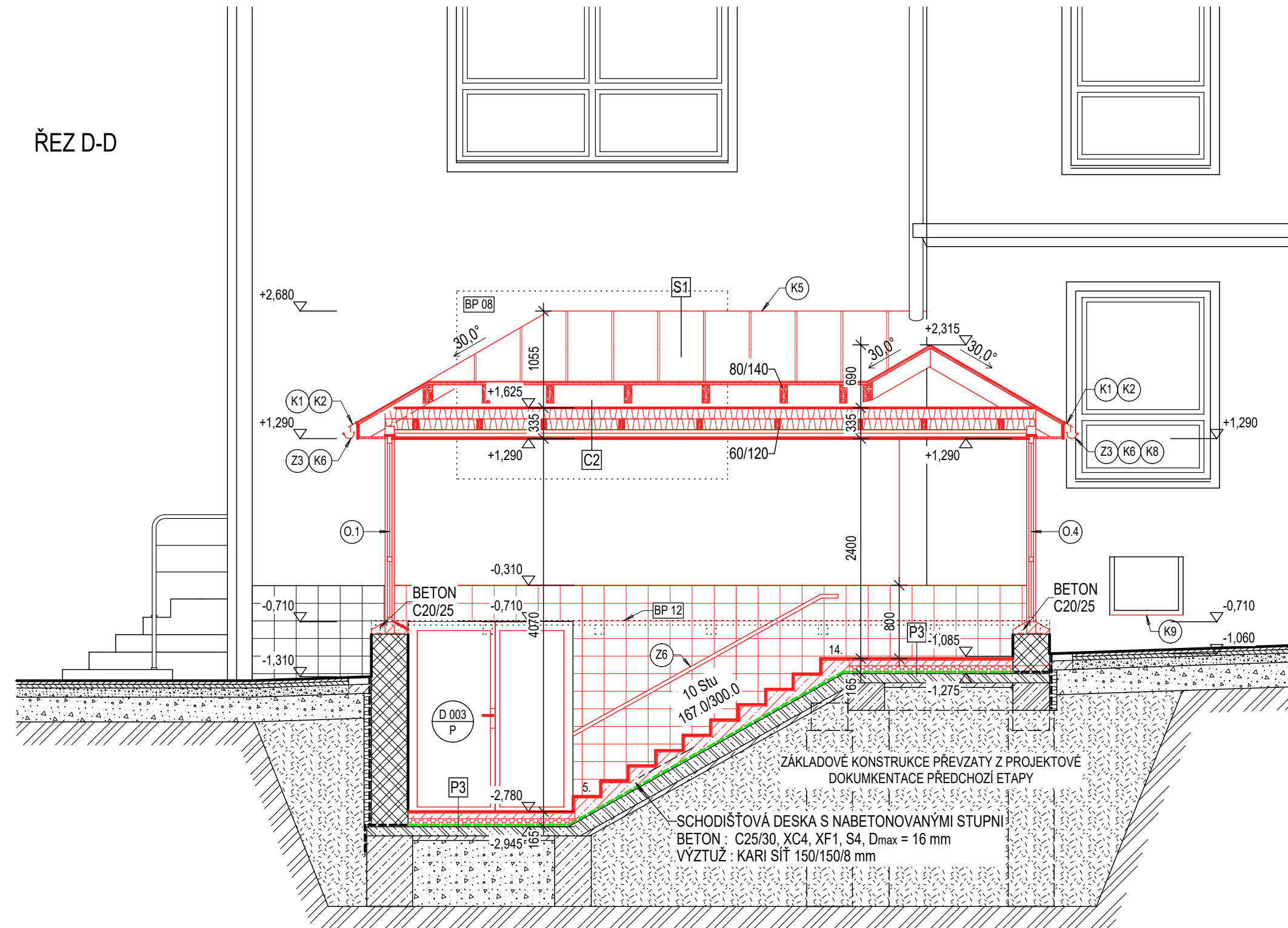


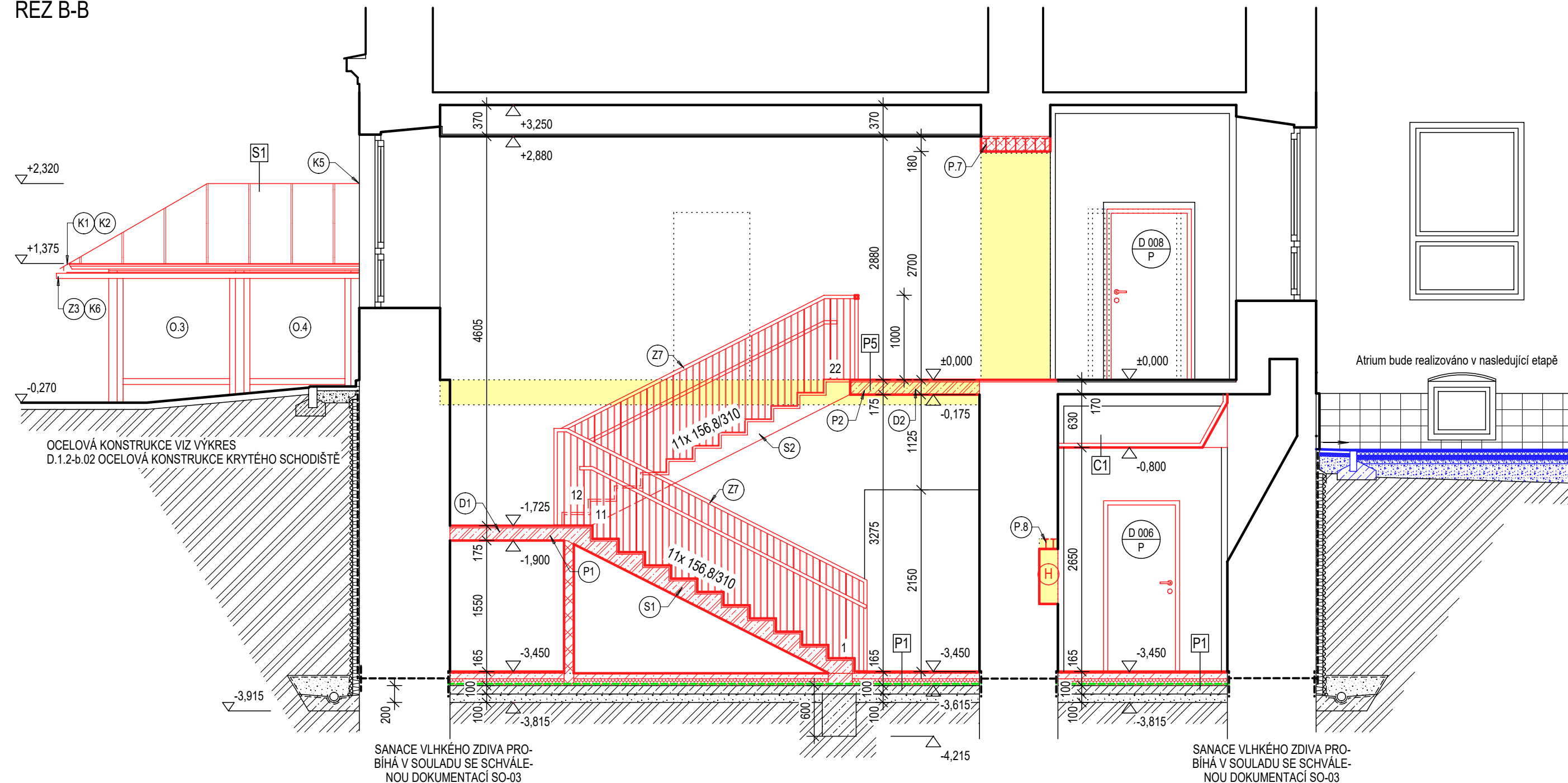
A



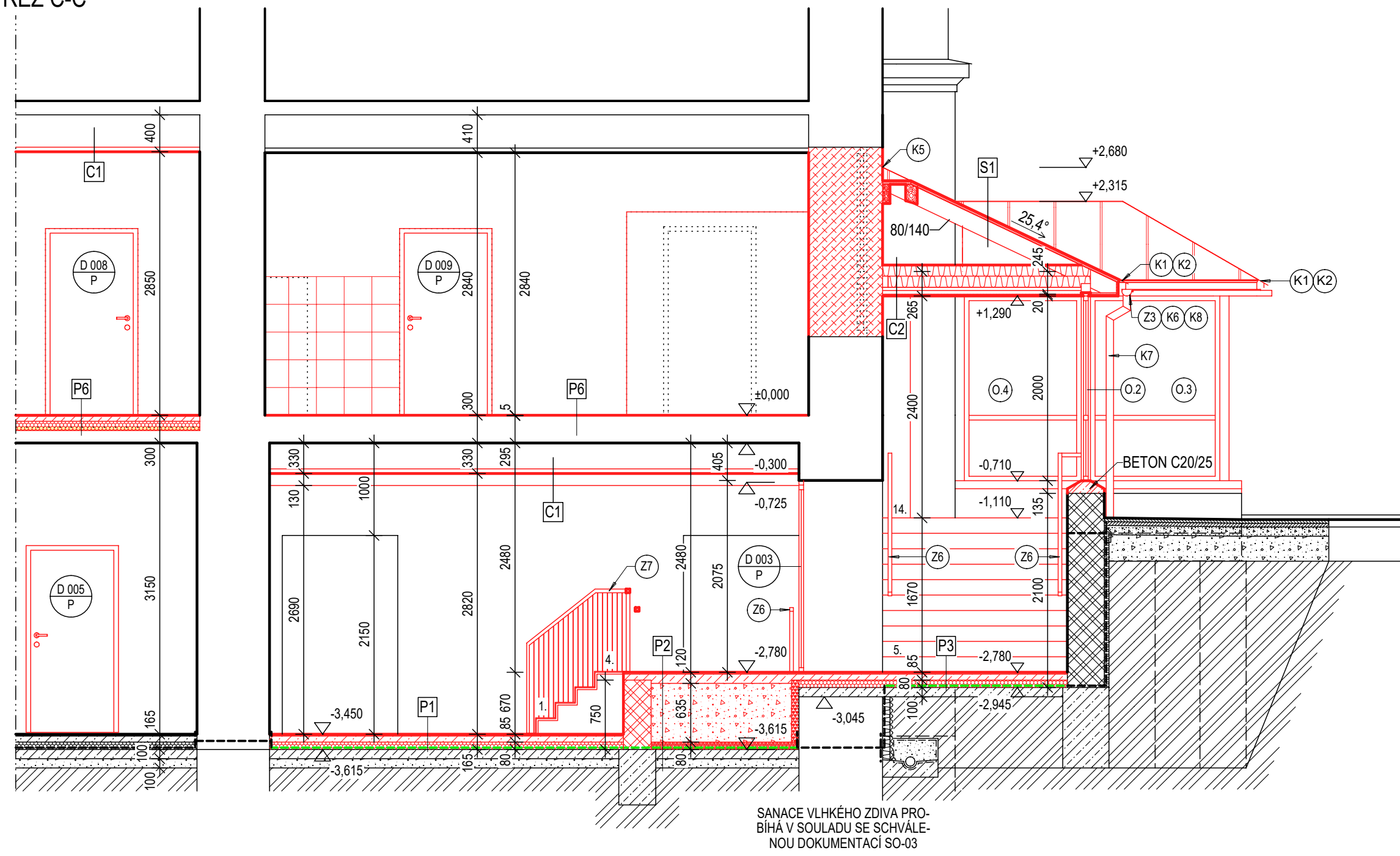
ŘEZ D-D



ŘEZ B-B



ŘEZ C-C



LEGENDA MATERIÁLŮ

- STÁVAJÍCÍ KONSTRUKCE
- BOURANÉ KONSTRUKCE
- ZDIVO CIEHLÉ, MALTA PRO TENKÉ SPÁRY
 - TL 80mm - KERAMICKE PŘÍČKOVKY P+D P10 PRO PŘESNÉ ZDĚNÍ - NENOSNÉ PŘÍČKY
 - TL 115mm - AKUSTICKE KERAMICKE PŘÍČKOVKY P+D P10 PRO PŘESNÉ ZDĚNÍ - NENOSNÉ PŘÍČKY
- ZDIVO CIEHLÉ, NA MALTU MVC 2.5 - DOZDÍVKY CP 290x140x75mm P10
- BETONOVÉ ZDIVO - BETONOVÉ TVÁRNICE ZTRACENÉHO BEDNĚNÍ TL 300 mm
- BETON PROSTÝ
- ŽELEZOBETON
- TEPELNÁ IZOLACE Z MINERÁLNÍ VATY
- TEPELNÁ IZOLACE EPS
- TEPELNÁ IZOLACE XPS
- ZVUKOVÁ IZOLACE Z MINERÁLNÍ VATY
- ŠTĚRKODŘT FRAKCE 0-32mm
- HYDROIZOLACE - 2x SBS MODIFIKOVANÝ ASFALTOVÝ PÁS S NENANASÁKAVOU NOSNOU VLOŽKOU

± 0,000 = + 234,640 m.n.m. BPV			
ZODP. PROJEKTANT	EV.Č.ČKAIT	VYPRACOVAL	KRESLIL
ING.L.TRČKA	1200406	ING.L.TRČKA	ING.J.TRČKA
MÍSTO STAVBY : ŠUMPERK		KRAJ : OLOMOUCKÝ	<div>PROINK</div> <div>PROJEKTOVÁNÍ INŽENÝRSKÁ KANCELÁŘ</div> <div>Hornická 198, 788 32 Staré Město tel.: +420 583 239 127 e-mail: info@proink.cz</div>
KATASTRÁLNÍ ÚZEMÍ : ŠUMPERK	PARC. ČÍSLO : st.1048		
OBJEDNATEL : MĚSTO ŠUMPERK, NÁMĚSTÍ MÍRU 1, ŠUMPERK			
AKCE :			
STAVEBNÍ ÚPRAVY BUDOVY III.ZŠ ul. 8.května 63 Šumperk			
SO-01 STAVEBNÍ ÚPRAVY SUTERÉNU			DATUM : 08/2023
			Č.ZAKÁZKY : 2021-15
			STUP.PROJEKTU : DPS
			MĚŘÍTKO : 1:50
OBSAH :			VYKRES ČÍSLO : PARE ČÍSLO :
SVISLÉ ŘEZY			D.1.1-b.05